



Schindler 2500

Perfeksjon vil si å tenke utover det nødvendige. Våre sengeheiser viser hva vi mener.



Funk



sjonalitet

Schindler 2500 er godt gjennomtenkt.

Til den minste detalj. Den oppfyller alle krav som forventes i sykehus, klinikker og alders – og pleiehjem. En funksjonell og god løsning.



Schindler 2500 står parat.

Til alle tider. Trygg i drift. Vi overvåker heisen kontinuerlig og stiller den tilgjengelig til bestemte personer til bestemte tider. En pålitelig heis.

Tilgjen

A blurry photograph of a person's face in the background and a red bar on a hand in the foreground.

gelighet



Nøyaktighet

Schindler 2500 er nøyaktig og presis.

Ved start og kjøring, ved brems og stans.

Du merker nesten ikke heisens gange.

En overbevisende heis.



For å kunne ta de riktige valgene, overlates ingenting til tilfeldighetene.

Vi tar det seriøst

Trenger du en effektiv sengeheis? En som tåler mye og fungerer med stor pålitelighet? Da er Schindler 2500 det riktige valget.

Vi har utviklet en svært praktisk heis for komfortabel transport av pasienter og andre pleietrengende. Dette krever høy nøyaktighet. Personer må problemfritt kunne stige på og av heisen, samt nå bestemmelsesstedet raskt og komfortabelt.

Et bredt spekter

Vi har utviklet Schindler 2500 for alle tenkelige sengestørrelser og med nok plass for ledsagere. Sengeheisen frakter også medisinsk utstyr til operasjon salen uten problemer.

Vi tenker pragmatisk

Med Schindler 2500 har vi satset på systemteknologi og høy standardisering. Vi har gitt heisen en modulær konstruksjon. Den baseres på sammensatte komponenter. Heisens tilgjengelighet er til å stole på. Heisen kan være elektromekanisk eller elektrohydraulisk avhengig av dine behov.

Vi garanterer at det er en trygg heis

Vi overvåker systemet 24 timer i døgnet, 365 dager i året. På denne måten kan feil korrigeres før de får noen innvirkning.

Vår heis er tilgjengelig for spesielle formål

Med høy innkommende trafikk er det viktig å sikre avvikling så effektivt som mulig. Det er da vår destinasjonsregistrering system gir full effekt. Sammen med Schindler ID®, kan heisen gjøres tilgjengelig for definerte personer til spesifiserte tider. Det er nesten ikke grenser for hva heisen kan tilpasses av ulike behov. Et avansert system som sørger for at heisen alltid er tilgjengelig for de som trenger den mest.

Vi holder det vi lover

Heisen oppfyller alle viktige lovmessige sikkerhetsforskrifter og standarder.

Vi er tilgjengelige overalt

Med Schindler 2500 sparer du tid og penger. Predefinerte komponenter forenkler planlegging og reduserer leveringstiden. Den leveres som en enkel heis eller for en gruppe med flere heiser. Schindler 2400 serviceheis og Schindler 2600 vareheis tilhører den samme plattform som Schindler 2500.

Merk

Med forbehold om tekniske endringer, samt endringer i spesifikasjoner, valgmuligheter og farger.

Alle heisstoler og valgmuligheter i denne brosjyren er kun eksempler. Farger og materialer som vist kan avvike fra originalen.

Stolinnredning: i børstet rustfritt stål

Grunnleggende data

Nyttelast	1000–4000 kg, 13–53 personer
Maks heisehøyde	65 meter; maks 21 stopp
Inngang	En eller to innganger i heisstol
Dørbredde	900–2500 mm
Dørhøyde	2000–2400 mm
Maskin	Wire eller hydraulisk
Hastighet	0.4–1.6 m/s
Styring	Kollektiv styring for grupper opptil fire; destinasjonsstyring
Utstyr	Fleksible muligheter

Når sekundene teller er det pålitelighet og effektivitet som gjelder.

I moderne sykehus kombineres spesialisert medisin med individuell omsorg. O.L.V-Zinckenhuis sykehuset i Aalst, Belgia har er internasjonalt anerkjent for forskning og helbredelse av kardio-vaskulære sykdommer. Kravene for dette bygget har vært en stor utfordring Energi-effektivitet, estetikk og pålitelighet må gå hånd i hånd. Derfor har O.L.V sykehuset valgt åtte Schindler 2500 sengeheiser. Når sekundene teller, sørger disse heisene for at pasienter og ansatte fraktes raskt og sikkert. Utførelse, bærekraft og bidrag til byggets effektivitet – som utmerker Schindler 2500.

Fremragende medisinsk behandling kombinert med vennlig atmosfære i en bærekraftig bygning, hjelper folk til komme seg raskt.



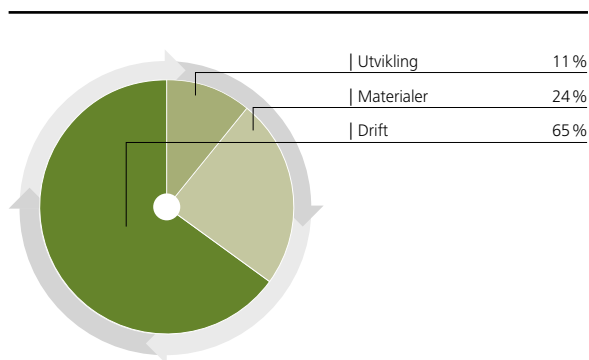
Vi er opptatt av bærekraft.

La oss gjøre din bygning bærekraftig. Vi utviklet Schindler 2500 til å bli en effektiv heis i ytelse og energiforbruk.

Vi bryr oss om miljøet.

Den daglige driften av en bygning har stor påvirkning på miljøet. Det samme gjelder for heiser. Derfor har vi for sikret oss om at Schindler 2500 er energi effektiv. Forbruk av mindre energi sparer miljøet og senker bygningskostnadene.

Påvirkning på miljøet malt I present av produkt utvikling.



Energiforbruket når en heis er i drift står for 2/3 av miljøpåvirkningen.

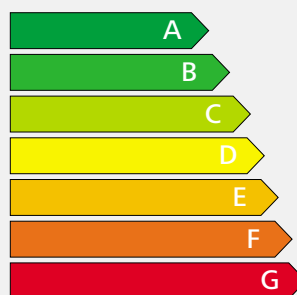
Vi er opptatt av effektivitet.

Schindler 2500 er et gjennomprøvd og smart system. Alle komponenter er perfekt tilpasset til hverandre. Fra maskin, til styring, til dører og til heisstol – hver komponent bidrar til heisens effektivitet.

Vi følger med på våre heiser.

Hvordan vet vi at heiser er energi effektive? Vi måler det. Målinger utført av uavhengig selskap viser at Schindler 2500 er kvalifisert i "grønne" områder.

Energi effektivitets klasse



Std. målenhet er VDI 4707, etablert i Mars 2009.

Fleksibel likevel presis, effektiv likevel komfortabel.

Det er vår forståelse av fullkommenhet.

Wireheiser

Schindler 2500 kjøres elektromekanisk med last fra 1000 kg til 4000 kg. Wireheiser er spesielt egnet for komplekser med høy trafikk og hvor flere heiser er i bruk. Ved å knytte sammen heisene økes transporteffektiviteten. Maskinrom er unødvendig for inntil 2.5 tonn last. Dette sparer plass.

Maskin

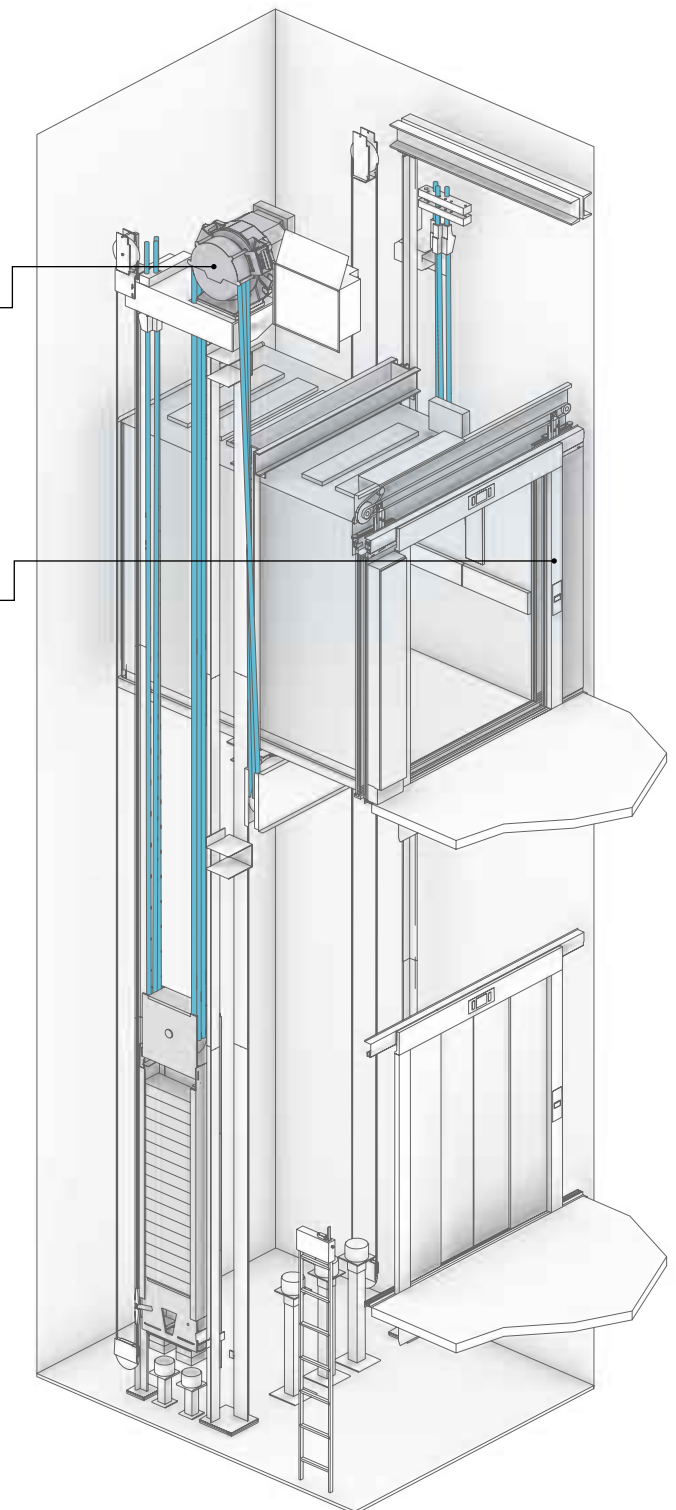
Den høyst effektive maskinen til Schindler 2500 er girløs og øker derfor heisens effektivitet. Siden den er relativt liten og støysvak, er det den beste løsningen for maskinromsløse heiser. Den frekvensregulerte maskinen sørger for en god kjørekomfort med høy stoppnøyaktighet. I tillegg har den et lavt energiforbruk.

Styring

Mikroprosessor styringen til Schindler 2500 oppfyller et bredt spekter av oppgaver, som enkeltstående heis og i gruppestyring med opptil fire heiser. Standard styringstyper er: pick-up, kollektiv opp- og ned, eller kollektiv selektiv for gruppestyring med opptil fire heiser. Mer enn 100 styringsmuligheter er tilgjengelig som standard muligheter for individuell konfigurasjon. Styreskapet er plassert i øverste etasje like ved etasjedøren. Dette sparer plass.

Destinasjonsstyring

Schindler Miconic 10 destinasjonsstyring er tilgjengelig som standard valgmulighet. Passasjerene velger hvilken etasje de skal til før de går inn i heisen, og oppnår at de som skal til samme etasje blir samlet i gruppe. Fordelen for bygget er opplagt – energisparing og betydelig forbedret trafikkavvikling



Maskinromsløs heis

Hydraulisk heis

Schindler 2500 kan leveres med hydraulisk drift for nyttelast fra 1000kg til 4000kg. Med en hydraulisk heis tilbyr vi en økonomisk løsning for bygg med få etasjer og heisehøyde opp til 18 m, spesielt for enkeltoppdrag og transport av tung last.

Maskin

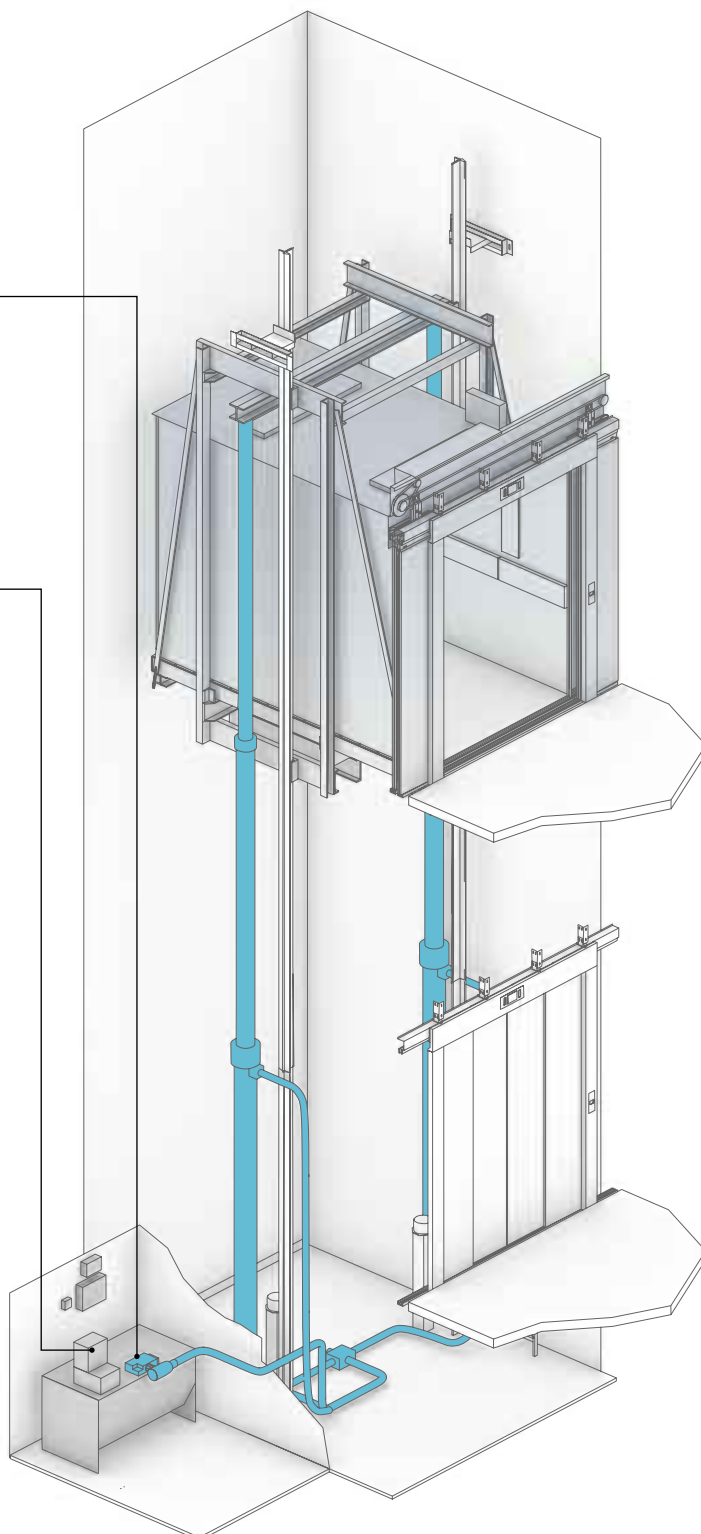
Schindler 2500 består av en pumpeenhet og en elektronisk regulerbar ventil. I kombinasjon med den integrerte styringen, oppfyller systemet høye krav og sørger for en meget god kjørekømført. Heisen har en høy stoppnøyaktighet. Den hydrauliske utgaven av Schindler 2500 har også lavt energiforbruk.

Styring

Mikroprosessorstyringer som er spesielt utviklet for hydrauliske heiser egner seg til ulike bruk og behov. Den regulerte styringen gir en kort kjøretid. Du kan velge mellom de følgende styringsmuligheter: pick-up, kollektiv opp- og ned eller kollektiv selektiv for grupper opptil fire heiser. Mer enn 100 styringsmuligheter er standard.

Adgangskontroll

Schindler 2500 leveres med over adgangskontrollsystemer. Person- eller varetransport kan styres etter spesielle behov – som for eksempel ved hjelp av nøkkelbryter eller kortleser.



Hydraulisk maskin

Store ting starter ofte i det små. Ta en nærmere titt på våre verdier og mål.

Styring	Nyttelast Maks antall passasjerer		Hastighet	Maks heishøyde Maks antall stopp		Nominell ytelse	Nominell strøm	Heisstol			Dør			Heissjakt	
	GQ kg			VKN m/s	HQ m			ZE	*3 PMN kW	*3 INN A	*4 BK mm	*4 TK mm	*4 HK mm	Type	*5 BT mm
Wire ^{*1}	1000	13	1.0	50	21	10.8	23	1000–1150	2000–2300	2100–2500	T2/C2	900–1000	2000–2400	1500	HK + 1500
			1.6	65		18.9	30							1700	HK + 1650
	1275	17	1.0	50	21	10.8	29	1100–1400	2000–2600	2100–2500	T2/C2/C4	900–1300	2000–2400	1500	HK + 1500
			1.6	65		18.9	36							1700	HK + 1650
	1600	21	1.0	50	21	10.8	30	1200–1700	2000–2900	2100–2500	T2/C2/C4	900–1600	2000–2400	1500	HK + 1500
			1.6	65		22.8	43							1700	HK + 1650
	2000	26	1.0	50	21	14.2	37	1400–2000	2000–2950	2100–2500	T2/C2/C4/C6	1000–1900	2000–2400	1500	HK + 1500
			1.6	50		22.8	49							1700	HK + 1650
	2500	33	1.0	50	21	25.0	43	1400–2300	2050–3500	2100–2500	T2/C2/C4/C6	1000–2200	2000–2400	1600	HK + 1700
	3000	39	1.0	24	21	25.0	49	1500–2300	2350–3800	2100–2500	C2/C4/C6	1000–2200	2000–2400	1600	HK + 1700
3200	42	1.0	24	21	25.0	49	1700–2400	2350–3500	2100–2500	C2/C4/C6	1200–2300	2000–2400	1600	HK + 1700	
3500	46	1.0	24	21	25.0	53	1800–2400	2550–3600	2100–2500	C4/C6	1400–2300	2000–2400	1600	HK + 1700	
4000	53	0.8	24	21	22.8	53	1800–2500	2800–4000	2100–2500	C4/C6	1400–2400	2000–2400	1600	HK + 1700	
Hydraulisk Ryggsekk ^{*2}	1000	13	0.63	18	8	16.0	38	1100–1150	2000–2300	2100–2500	T2/C4	900–1100	2000–2400	1450	HK + 1300
	1275	17	0.63	18	8	20.0	45	1100–1400	2000–2600	2100–2500	T2/C4	900–1400	2000–2400	1450	HK + 1300
	1600	21	0.63	18	8	33.0	73	1200–1700	2000–2900	2100–2500	T2/C4	900–1600	2000–2400	1450	HK + 1300
	2000	26	0.40/0.63			40.0	86	1400–1500	2000–2950	2100–2500	T2/C4	1000–1400	2000–2400	1450	HK + 1300
Hydraulisk tandem ^{*2}	2000	26	0.40/0.63	18	8	40.0	86	1550–2000	2000–2600	2100–2500	T2/C2/C4	1000–1900	2000–2400	1150	HK + 1300
	2500	33	0.40/0.63	18	8	40.0	86	1400–2300	2050–3500	2100–2500	T2/C2/C4	1000–2200	2000–2400	1250	HK + 1300
	3000	39	0.40/0.63	18	8	47.0	98	1500–2300	2350–3800	2100–2500	C2/C4/C6	1000–2200	2000–2400	1250	HK + 1300
	3200	42	0.40/0.63	18	8	47.0	98	1700–2400	2350–3500	2100–2500	C2/C4/C6	1200–2300	2000–2400	1250	HK + 1300
	3500	46	0.40/0.63	18	8	60.0	123	1800–2400	2550–3600	2100–2500	C4/C6	1400–2300	2000–2400	1250	HK + 1300
	4000	53	0.40/0.63	18	8	60.0	123	1800–2500	2800–4000	2100–2500	C4/C6	1400–2400	2000–2400	1250	HK + 1300

GQ Nyttelast
VKN Hastighet
HQ Heishøyde
ZE Antall stopp
PMN Nominell ytelse
INN Nominell strøm

*1 Med eller uten maskinrom
*2 Maskinrom under, over eller ved siden;
maks 10m fra sjakten
*3 Maksimum verdier

BK Stolbredde
TK Stoldybde
HK Stolhøyde

*4 Stolmål i 50-mm trinn

T2 Teleskop dør, todelt
C2 Sentral dør (todelt)
C4 Sentral dør (firedelt)
C6 Sentral dør (seksdelt)
BT Dørbredde
HT Dørhøyde

*5 Dørmål i 100-mm trinn

HSG Sjaktgrube
HSK Topphøyde

*6 Minimum verdi konfigurasjon kan gi høyere verdier

Antall innganger: 2 v/gjennomgang
Antall turer (wire): 180 pr. time
Antall turer (hydraulisk): 30/60 pr. time
Strømforsyning: 400 V; valgfritt 230 VV

Schindler 2400 er ikke designet for jekketraller/traller.

Sjaktbredde/-dybde: På sidene 20–23 er sjaktdimensjonene vist

Heisstol

Vi bygger heisstolen etter dine ønsker – bredde, dybde og høyde – slik at sengene passer. Bære rammen gjør heisstolen ytterst stabil.

Dør

Vi lager døren slik du ønsker den – med to, fire eller seks paneler. De utnytter sjaktbredden optimalt og, hvis ønskelig, kan døren lages akkurat så høy og så bred som heisstolen. Dette gir en rekke fordeler bl.a. i å redusere skader på dørene ved inn- og utkjørsel av senger. Åpne- og lukkehastigheten på dørene kan også justeres.

Standarder

Schindler 2500 er sertifisert iht. heisdirektiv 95/16/EC. I tillegg, oppfyller den alle relevanter standarder:

- EN81-28 Nødtelefonmottak for person- og vareheiser (To-veis kommunikasjon)
- EN81-58 Brannsikre etasjedører
- EN81-70 Tilgang til personheiser inkludert handikappede personer

Miljø

Schindler 2500 oppfyller kravene til ISO 14001. Både wire og hydrauliske heiser kan vise til et lavt energiforbruk. For de hydrauliske heisene kan man velge standard maskinsystem som reduserer energiforbruket drastisk i forhold til tradisjonelle hydrauliske aggregater.

Overvåking

Schindler 2500 blir kontinuerlig overvåket fra vårt hovedkontor, 24 timer i døgnet, 365 dager i året. Forebyggende korrigerende av problemer.

<p>Vegger Stoldører</p>	<p>Overflate Catania Yellow</p>	<p>Overflate Malmo Gray</p>	<p>Overflate Lübeck Blue</p>	<p>Overflate Aberdeen Green</p>
<p>Børstet rustfritt stål</p>	<p>Rustfritt stål i diamantmønster</p>	<p>Rustfritt stål i linstruktur</p>		
<p>Tak Gulv</p>	<p>Tak Trondheim White</p>	<p>Tak Catania Yellow</p>	<p>Tak Malmo Gray</p>	<p>Tak i børstet rustfritt stål</p>
<p>Gulv i sort belegg med knotte struktur</p>	<p>Gulv i sort struktur gummibelegg</p>	<p>Gulv aluminiums plate</p>		

Den viktigste informasjonen får vi gjennom øynene. Se derfor nøye

Helsesektoren krever fremfor alt funksjonalitet. Vi har derfor lagt stor vekt på funksjonalitet, brukervennlighet og solidhet med et slitesterkt utstyr i heisstol.

Standard materialer og fargetoner velges og kombineres etter ønske og behov. Hvis ønskelig, leveres også alternative farger eller materialer med samme leverings- og prisbetingelser.

Til vegger og dører i heisstolen kan det velges fra standard utførelsene rustfritt stål, malte eller kunststoff paneler i sand, grå, blå og grønn. Hvis ønskelig, kan både dører og vegger leveres delvis eller komplett i glass. Etasjedøren er malt eller i rustfritt stål.

Spesielt innen helsesektoren må gulvet være sklisikkert og lett å vedlikeholde. Sengeheisen er derfor utstyrt med sort vinylbelegg med knottestruktur eller med mykt kunststoff belegg. Hvis ønskelig, kan det legges gulv i naturstein eller med plade av stål/aluminium.

Nedfelte tak, malt eller i børstet, rustfritt stål, gir en lys og vennlig stemning. Pasientene blendes ikke av den indirekte belysningen.

Raffinert enkelhet. Også i vårt tilbehør.

Stol- og etasjetablå

Stoltablåene i Schindler 2500 strekker seg over hele stolhøyden. Stoltablået flukter med stolveggen. Dette beskytter mot skade, spesielt ved inn- og utkjøring av senger. En valgmulighet er også handikappvennlige stoltablåer med taleenhet.

Stol- og etasjetablået er laget i børstet rustfritt stål. Stoltablået er også tilgjengelig i antrasitt.

Etasjetablåer og etasjevisere flukter med veggen eller de er integrert i dørkarmen. Etasjeviserne kan også utstyres med en gong.

Beskyttelseslister/fendere

Heisstolen er utstyrt med beskyttelseslister/fendere av

- sort kunststoff,
- børstet rustfritt stål, eller
- spesielt konstruert etter kundens ønsker.

Sokkellist for å dekke over ventilasjonsventiler i gulvet er laget av børstet rustfritt stål, og er inkludert som standard utstyr.

Dørterskler

Stol- og etasjedørterskler utført i børstet rustfritt stål er også tilgjengelig.

Håndlister

Sengeheisen kan utstyres med håndlister. De er

- rette eller
- bøyd, og
- er laget i børstet rustfritt stål.

Dersom det er ønskelig kan heisstolen utstyres med et klappsete.

Oversikt over tablåer



Etasjevisere
– Standard



Stoltablå, strekker seg over hele høyden av heisstolen
– Rustfritt stål
– Antrasitt



Etasjetablå, individuell konfigurert
– 2-elementer
– 5-elementer

Schindler ID®/Miconic 10



Håndlist i rustfritt stål, buet avslutning



Data er tilgjengelig for at du skal kunne starte prosjekteringen.

Maskinromsløs heis med frekvensregulert maskin
1000–4000 kg nyttelast; 13–53 personer

Maskin	Nyttelast			Antall passasjerer			Hastighet			Antall innganger			Heisstol			Dør			Heissjakt			
	GQ kg		VKN m/s				BK mm	TK mm	HK mm	Type	BT mm	HT mm	BS mm	TS mm	HSG mm	HSK mm						
Wire	1275	17	1.0	1	1200	2300	2300	T2	1100	2100	2150	2750	1500	3800								
				2								2910										
				2		2400			C4	1200		2100	2930									
	1600	21	1.0	1	1400	2400	2300	T2	1100	2100	2250	2850	1500	3800								
				2									3010									
				2		2450			C4	1400		2350	2980									
	2000	26	1.0	1	1500	2700	2300	C4	1300	2100	2350	3150	1500	3800								
				2		2650							3260									
				2		2700				1500		2500	3230									
	2500	33	1.0	1	1800	2700	2300	C4	1600	2100	2950	3150	1600	4000								
				2		2650							3260									
				2		2700				1800		3100	3230									
3500	46	1.0	1	2100	3000	2300	C4	2000	2200	3400	3450	1600	4000									
			2									3610										
4000	53	0.8	1	2300	3000	2300	C6	2200	2200	3500	3500	1600	4000									
			2									3790										

GQ Nyttelast
VKN Hastighet

HQ Heishøyde
HE_{min} Minimal etasjeavstand ved to innganger i heisstol

BK Stolbredde
TK Stoldybde
HK Stolhøyde

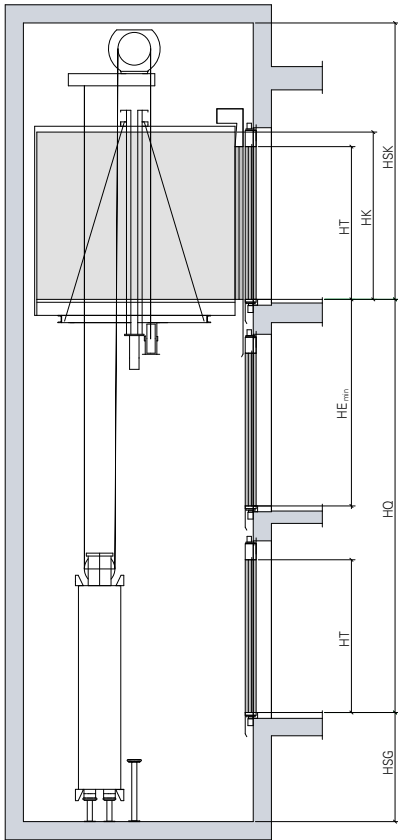
T2 Teleskop dør
C4 Sentral dør (firedelt)
BT Dørbredde
HT Dørhøyde

BS Sjaktbredde
TS Sjakt dybde
HSG Sjaktgruve
HSK Topp høyde

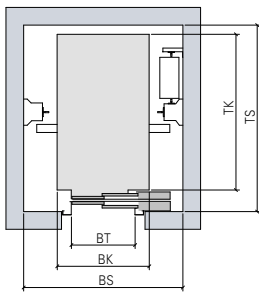
HE_{min} = HT + 740 mm minimal etasjeavstand ved en inngang

HE_{min} = HT + 300 mm minimal etasjeavstand ved motstående dører på forskjellig nivå

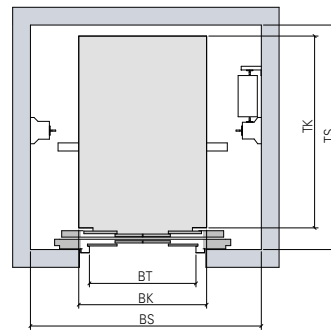
For mer informasjon, som tilbud, byggtekniske tegninger og pris, vennligst kontakt vår salgsavdeling direkte.



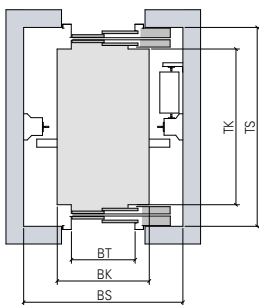
En inngang i heisstolen



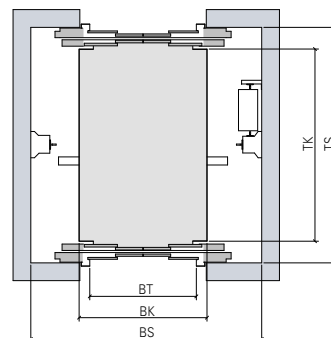
En inngang i heisstolen
Teleskop dør



En inngang i heisstolen
Sentral dør (firedelt)



To innganger i heisstolen
Teleskop dør



To innganger i heisstolen
Sentral dør (firedelt)

Den strake vei er raskeste vei. Se selv.

Hydraulisk heis med maskinrom
1000–4000 kg nyttelast; 13–53 personer

Maskin	Nyttelast			Antall passasjerer	Hastighet	Antall innganger			Heisstol			Dør			Heissjakt			
	GQ kg		VKN m/s			BK mm	TK mm	HK mm	Type	BT mm	HT mm	BS mm	TS mm	HSG mm	HSK mm			
Hydraulikk Ryggekk	1275	17	0.63	1	1200	2300	2300	T2	1100	2100	2250	2750	1450	3600				
				1				C4			2000							
				2								2910						
				2		2400			1200		2050	2930						
	1600	21	0.63	1	1400	2400	2300	T2	1100	2100	2050	2850	1450	3600				
				2								3010						
				2		2450		C4	1400		2400	2980						
	2000	26	0.40	1	1500	2700	2300	T2	1300	2100	2300	3150	1450	3600				
				2		2650						3260						
			2		2700		C4	1500		2650	3230							
Hydraulikk Tandem	2000	26	0.40	1	1500	2700	2300	C4	1300	2100	2400	3150	1150	3600				
				2		2650						3260						
				2		2700			1500		2500	3230						
	2500	33	0.40	1	1800	2700	2300	C4	1600	2100	2800	3150	1250	3600				
				2		2650						3260						
				2		2700			1800		2950	3230						
	3500	46	0.40	1	2100	3000	2300	C4	2000	2200	3250	3450	1250	3600				
				2								3610						
	4000	53	0.25	1	2300	3000	2300	C6	2200	2200	3300	3500	1250	3600				
			2								3790							

GQ Nyttelast
VKN Hastighet
HQ Heishøyde
HE_{min} Minimal etasjeavstand ved to innganger i heisstol
BO Maskinrom bredde
TO Maskinrom dybde

BK Stolbredde
TK Stoldybde
HK Stolhøyde

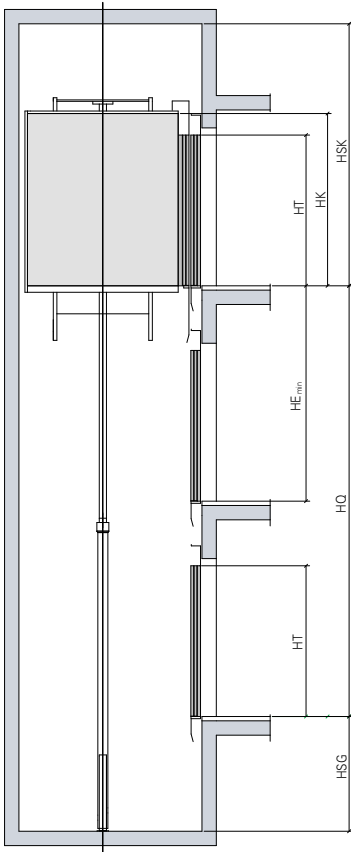
T2 Teleskop dør
C4 Sentral dør (firedelt)
BT Dørbredde
HT Dørhøyde

BS Sjaktbredde
TS Sjaktdybde
HSG Sjaktgruve
HSK Topp høyde

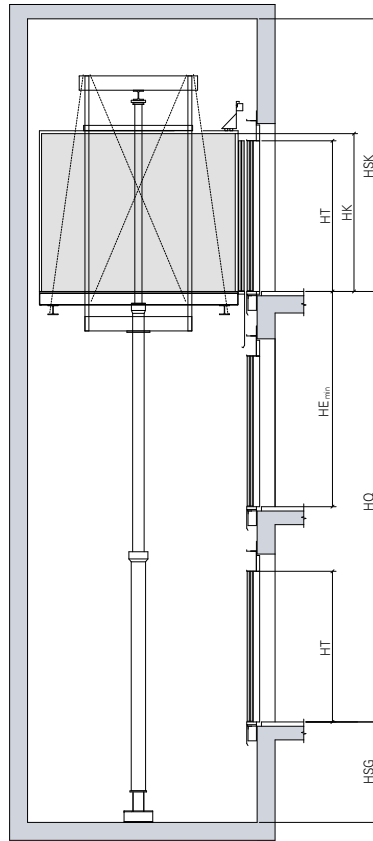
HE_{min} = HT + 740 mm minimal etasjeavstand ved en inngang

HE_{min} = HT + 300 mm minimal etasjeavstand ved motstående dører på forskjellig nivå

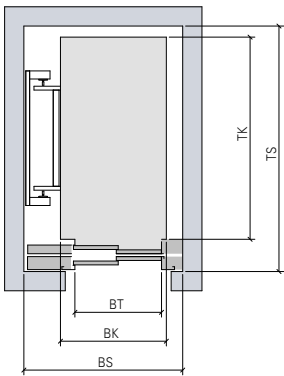
For mer informasjon, som tilbud, byggtekniske tegninger og pris, vennligst kontakt vår salgsavdeling direkte.



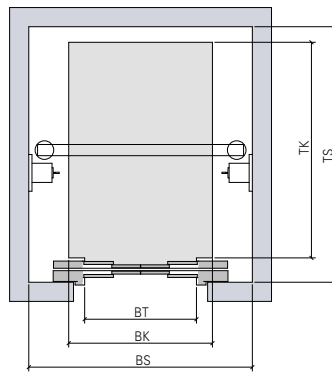
En inngang i heisstolen
Ryggsekk system



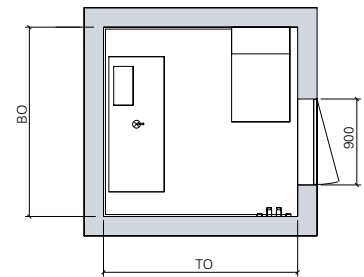
En inngang i heisstolen
Ryggsekk system



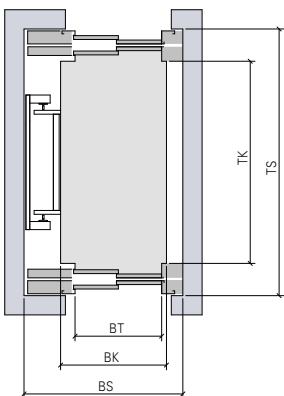
En inngang i heisstolen
Teleskop dør



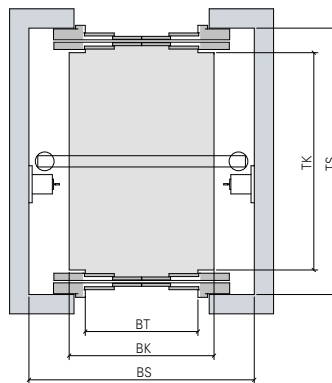
En inngang i heisstolen
Sentral teleskop dør (firedelt)



Maskinrom



To innganger i heisstolen
Teleskop dør



To innganger i heisstolen
Sentral teleskop dør (firedelt)

Avstand er et spørsmål om skjønn. Det er derfor vi alltid er i nærheten.

For ytterligere informasjon, vennligst kontakt:

Reber Schindler Heis AS
Postboks 126
4702 VENNESLA
Tlf. +47 38 15 11 00
Telefax +47 38 15 78 58

Reb.email@no.schindler.com
www.schindler.no

